



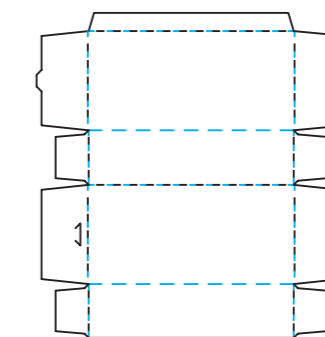
# > 30005637 - ESPECIFICAÇÃO CO FIBRINASE C CLORANF 1 BIS X 30 G SUPERA

Designer Felipe Lima  
DESIGNER GRÁFICO | ARTE FINALISTA

16 JUNHO

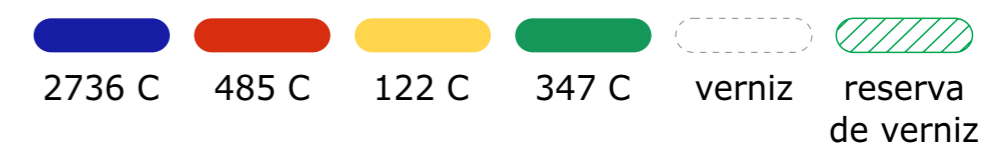
2025

## dimensões



69 mm (comprimento)  
45 mm (largura)  
167 mm (altura)

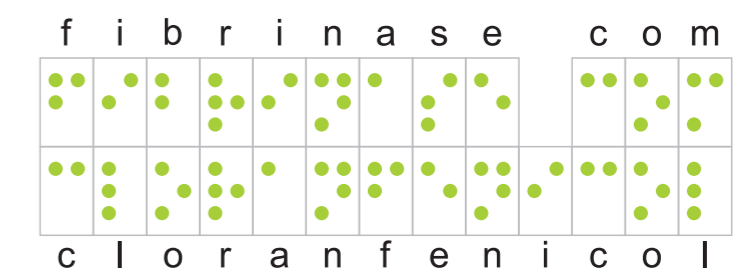
## cores



## fontes

Conduit ITC  
[ corpo 6,5 pt, 9 pt, 9,5 pt, 17 pt, 25,5 pt ]

## Braille



89,5 X 5,8 mm

22,2 mm x 5,4 mm

Fibrinase com cloranfenicol =

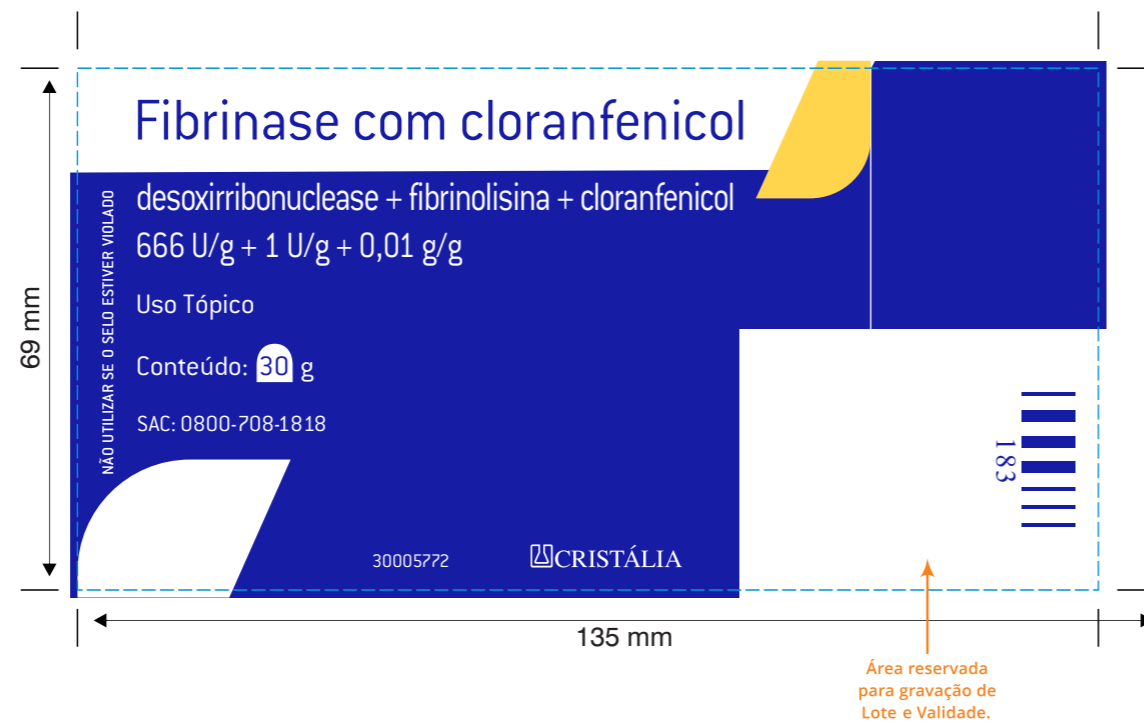


519,1 mm<sup>2</sup>

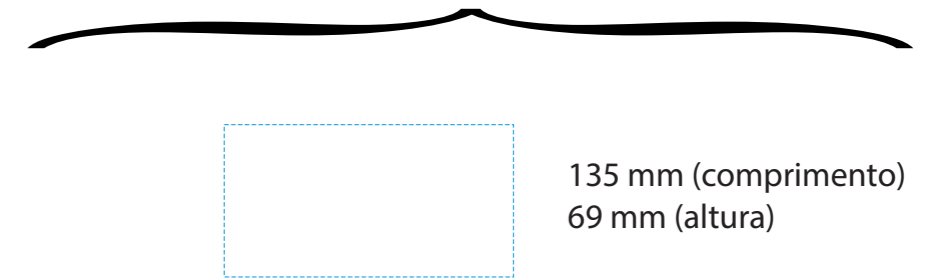
119,88 mm<sup>2</sup>



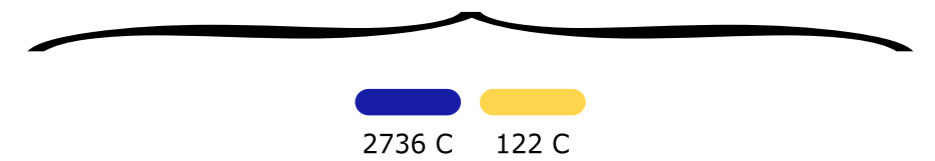
Área reservada para gravação de lote, fabricação e validade.



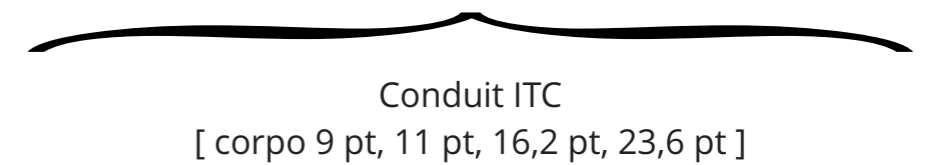
### dimensões



### cores



### fontes



80 x 5,4 mm

20 mm x 3 mm

Fibrinase com cloranfenicol = CRISTÁLIA

432 mm<sup>2</sup>

60 mm<sup>2</sup>



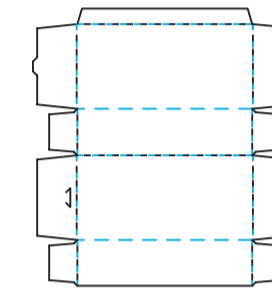
# > 30005639 - ESPECIFICAÇÃO CO FIBRINASE C CLORANF 1 BIS X 10 G SUPERA

Felipe Lima  
DESIGNER GRÁFICO | ARTE FINALISTA

16 JUNHO

2025

## dimensões



60 mm (comprimento)  
33 mm (largura)  
124 mm (altura)

## cores



2736 C 485 C 122 C 347 C verniz reserva de verniz

## fontes



Conduit ITC  
[ corpo 6,3 pt, 6,5 pt, 8 pt, 16 pt, 21,7 pt ]

## Braille



f i b r i n a s e c o m  
c l o r a n f e n i c o l

76,1 x 4,9 mm

19,8 mm x 4,8 mm

Fibrinase com cloranfenicol =



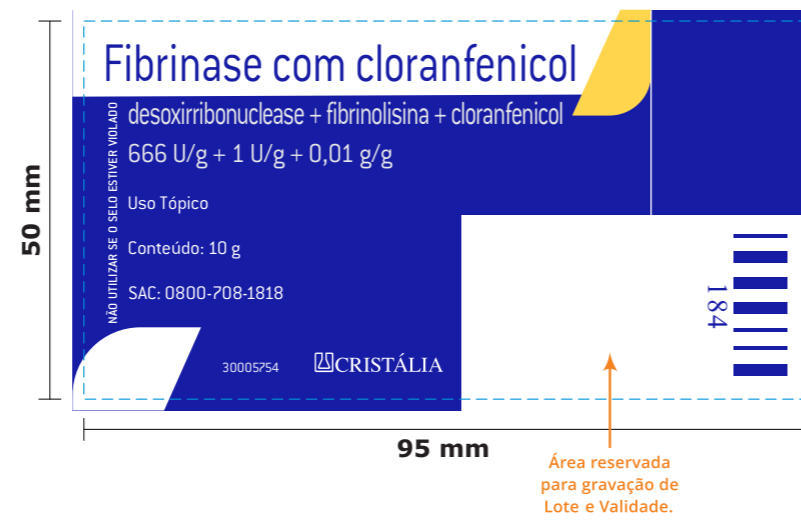
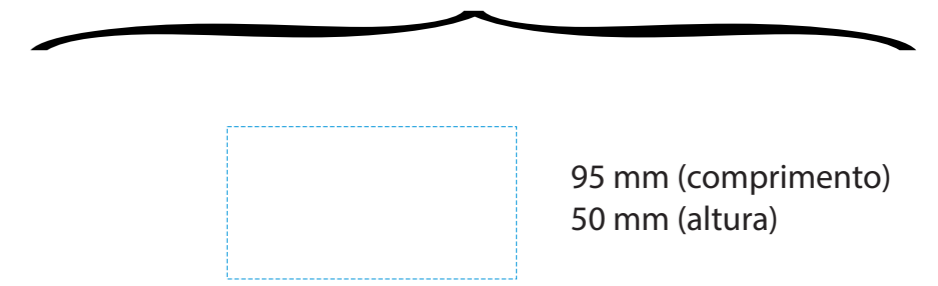
372,89 mm<sup>2</sup>

95,04 mm<sup>2</sup>

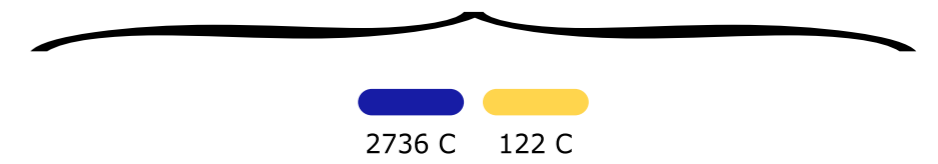


Área reservada para gravação de lote, fabricação e validade.

### dimensões



### cores



### fontes

Conduit ITC  
[ corpo 7,5 pt, 10,7 pt, 13,1 pt, 21,8 pt ]

61,9 x 5 mm		16,9 mm x 2,5 mm
Fibrinase com cloranfenicol =		CRISTÁLIA
309,5 mm <sup>2</sup>		42,25 mm <sup>2</sup>



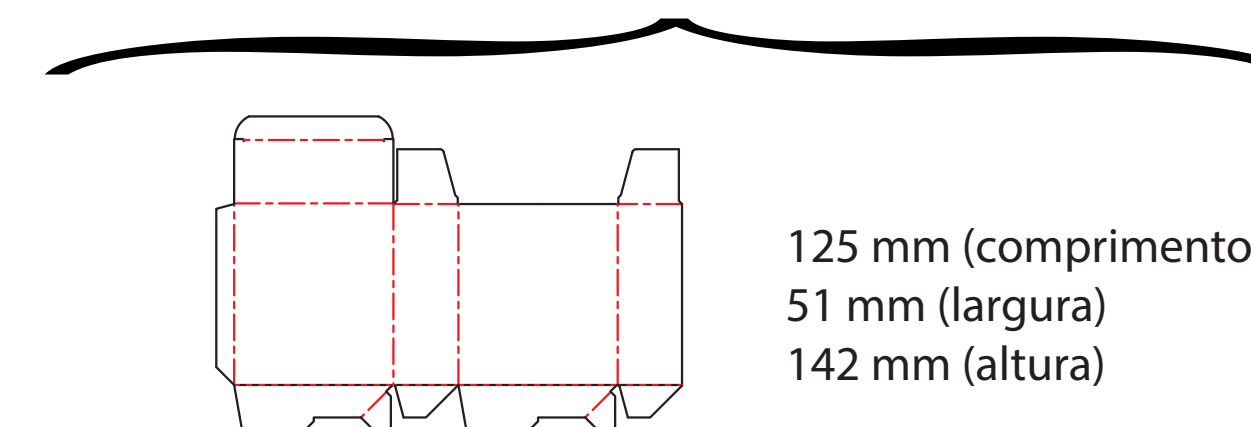
# > 31000707 - ESPECIFICAÇÃO CO FIBRINASE C CLORANF 10 BIS X 30 G

Felipe Lima  
DESIGNER GRÁFICO | ARTE FINALISTA

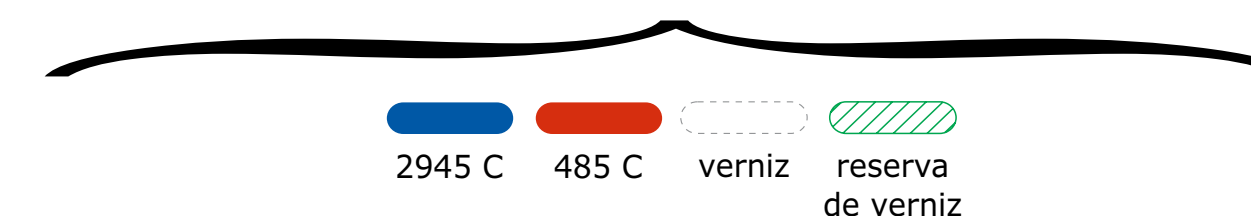
16 JUNHO

2025

## dimensões



## cores



## fontes

Open Sans  
[ corpo 9 pt, 12 pt, 24 pt ]



74,2 X 18,5 mm

21 mm x 3,2 mm

**Fibrinase com cloranfenicol**

=

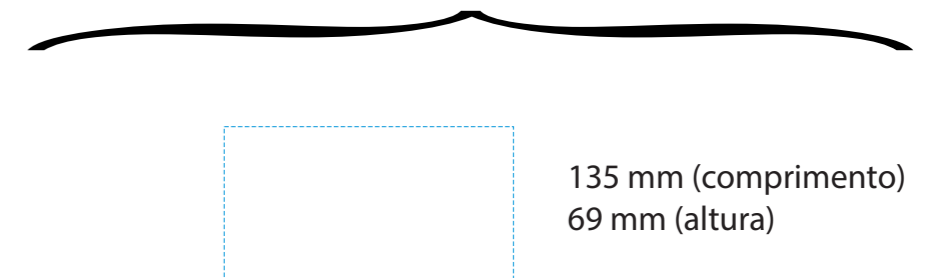
CRISTÁLIA

1.372,7 mm<sup>2</sup>

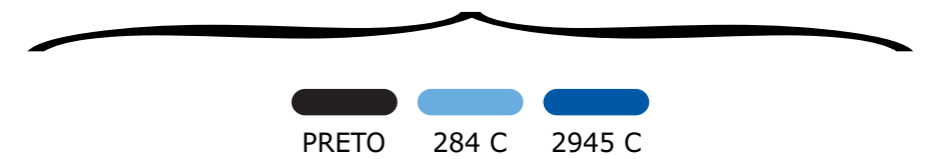
67,2 mm<sup>2</sup>



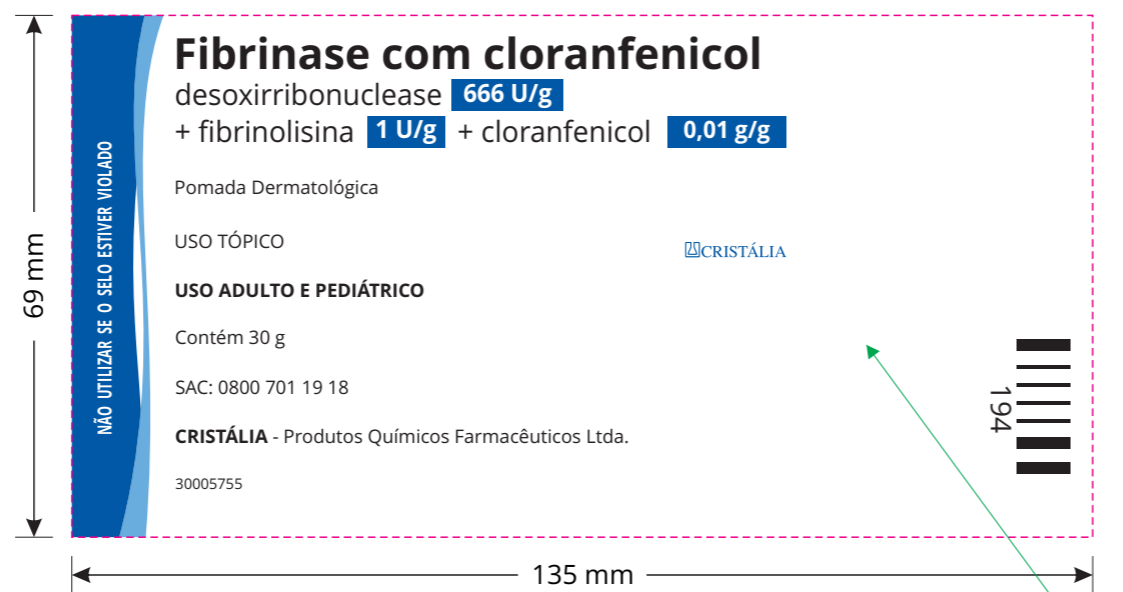
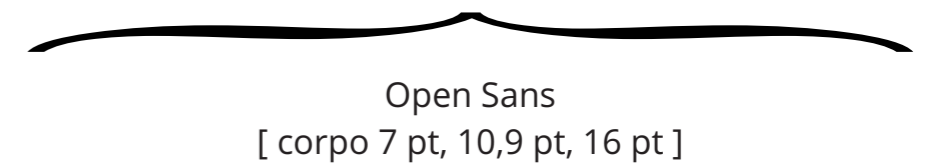
### dimensões



### cores



### fontes



Área reservada para gravação de Lote, Fabricação e Validade.

76,9 x 4,3 mm

13,3 mm x 2 mm

Fibrinase com cloranfenicol



330,67 mm<sup>2</sup>

26,6 mm<sup>2</sup>



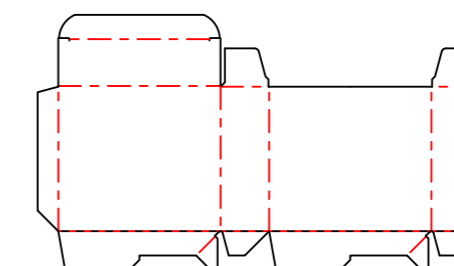
# > 31000740 - ESPECIFICAÇÃO CO FIBRINASE C CLORANF 10 BIS X 10 G

Felipe Lima  
DESIGNER GRÁFICO | ARTE FINALISTA

16 JUNHO

2025

## dimensões



110 mm (comprimento)  
33 mm (largura)  
98 mm (altura)

## cores



## fontes

Open Sans  
[ corpo 9 pt, 16,8 pt]

Área reservada para gravação de lote, fabricação e validade.



51,9 x 2,6 mm

22 mm x 3,3 mm

**Fibrinase  
com cloranfenicol**

=

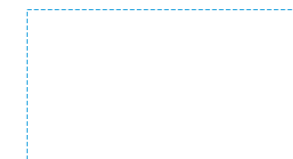
CRISTÁLIA

653,94 mm<sup>2</sup>

72,6 mm<sup>2</sup>

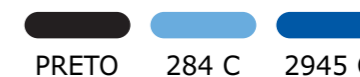


### dimensões



95 mm (comprimento)  
50 mm (altura)

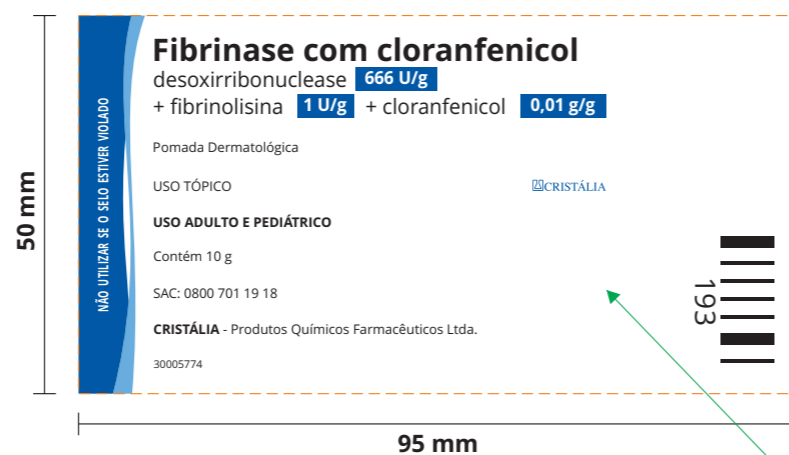
### cores



### fontes



Open Sans  
[ corpo 5 pt, 7,9 pt, 11,6 pt ]



Área reservada  
para gravação de  
Lote, Fabricação  
e Validade.

55,7 x 3,1 mm

9,6 mm x 1,4 mm

Fibrinase com cloranfenicol



172,67 mm<sup>2</sup>

13,44 mm<sup>2</sup>